

Опыреба
30

Опыреба
30



вид на террасы второго корпуса

СОДЕРЖАНИЕ

проект	04
место	10
окружение	18
парки	20
архитектура	30
клубная инфраструктура	38
лобби	42
инженерия	48
паркинг	52
отделка	54
застройщик	60

ВРЕМЯ ВОЗМОЖНОСТЕЙ

ПРОЕКТ

вид с террасы первого корпуса

ОБРУЧЕВА 30

И СМЕЛЫХ ЖЕЛАНИЙ



«ОБРУЧЕВА 30» – НОВЫЙ ПРОЕКТ,
ВОПЛОЩАЮЩИЙ САМЫЕ АМБИЦИОЗНЫЕ МЕЧТЫ
О ЖИЗНИ В МОСКВЕ. ДОМ, СОЗДАННЫЙ ДЛЯ ТЕХ,
КТО ВЫБИРАЕТ ЛУЧШЕЕ.



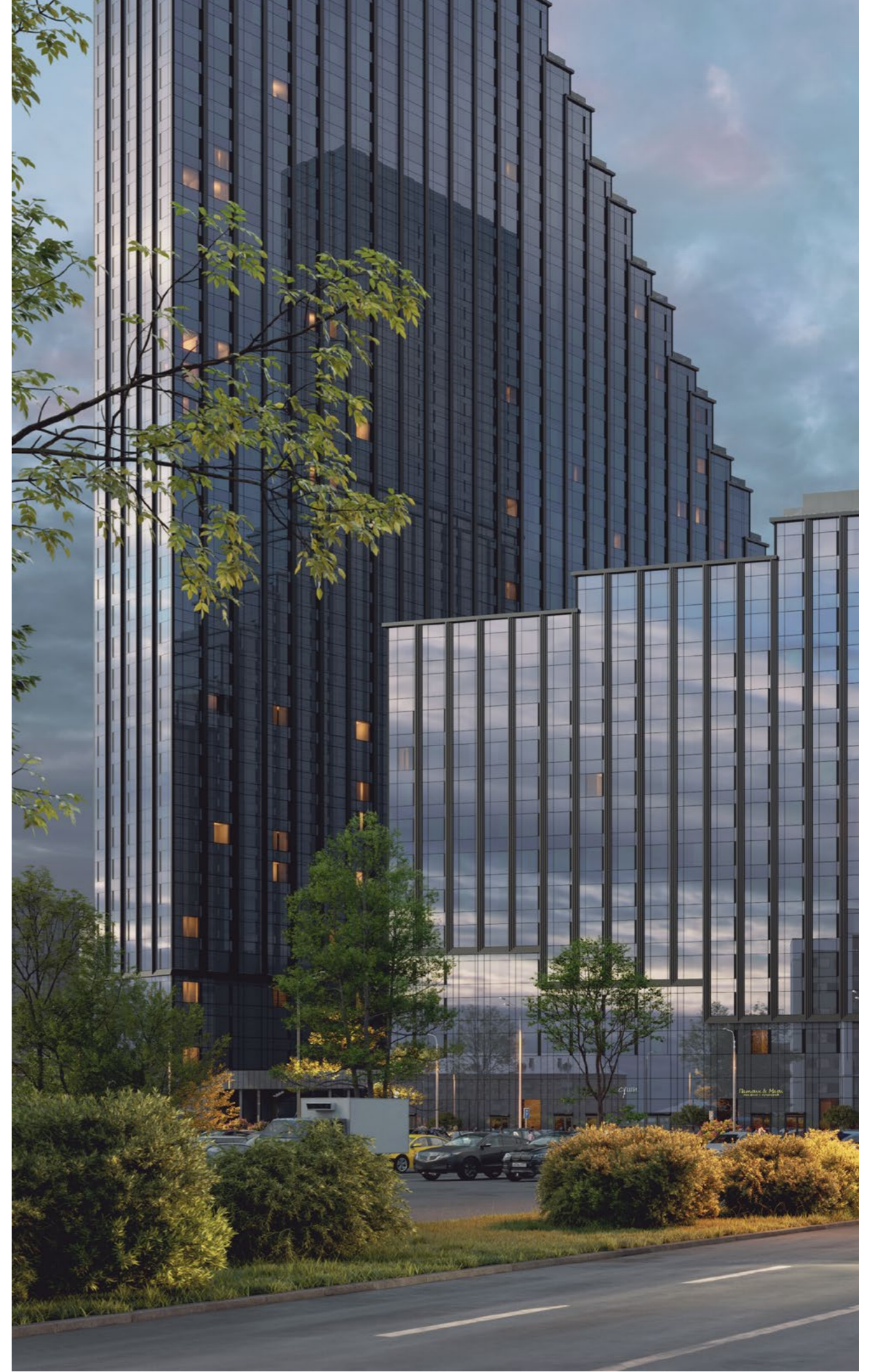
2 _____ корпуса

200_м _____ высота 1-го корпуса

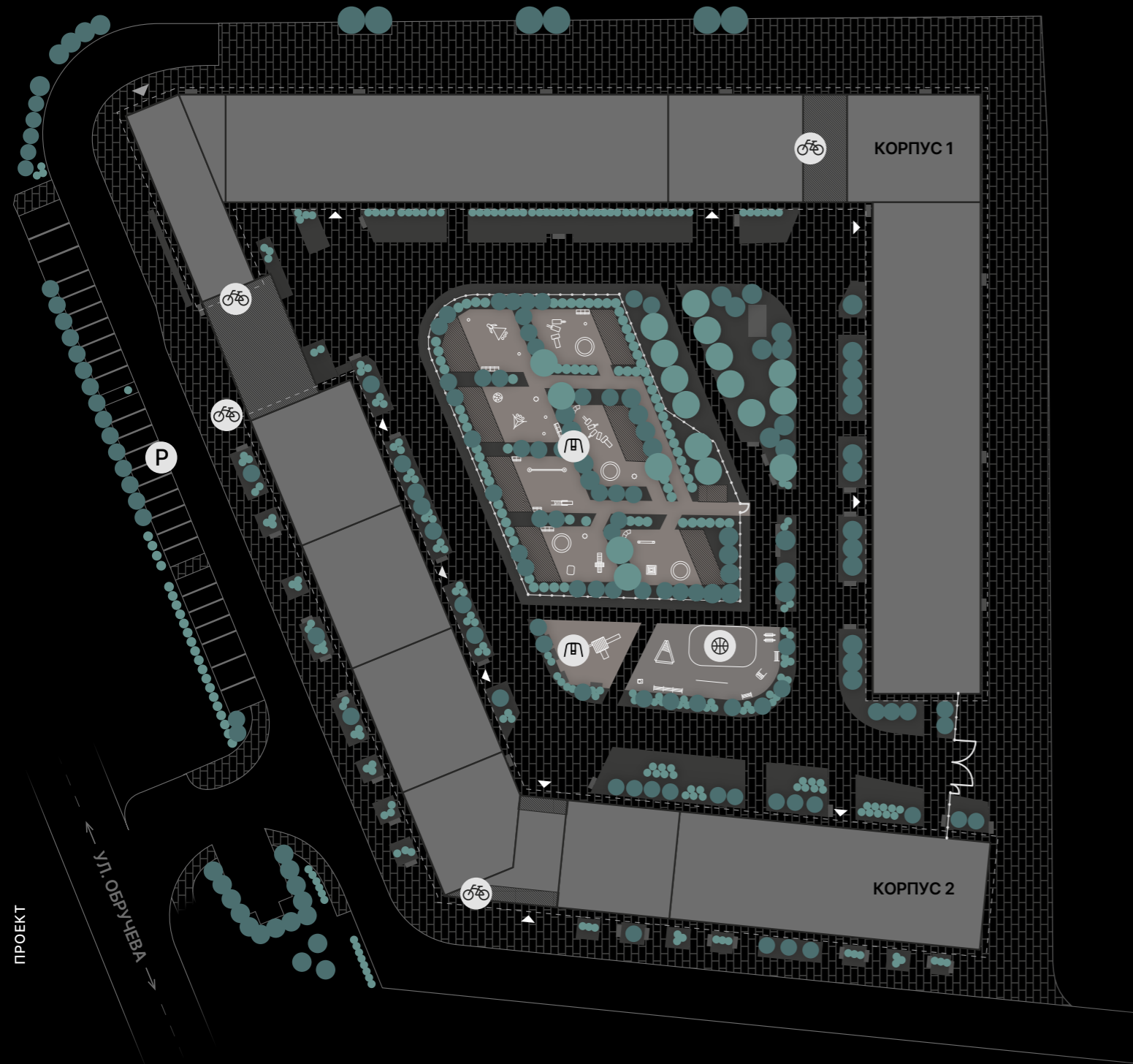
160_м _____ высота 2-го корпуса

1805 _____ квартир

456 _____ машино-мест
в подземном паркинге



вид с улицы Обручева



условная схема дворового пространства

КОРПУСА ДОМА КОРОНОЙ ОБРАМЛЯЮТ ВНУТРЕННИЙ ДВОР – ВАШ МАЛЕНЬКИЙ ОАЗИС В ШУМНОМ ГОРОДЕ. ЗДЕСЬ ВЫ МОЖЕТЕ ПОИГРАТЬ С ДЕТЬМИ, ПРОГУЛЯТЬСЯ ПЕРЕД СНОМ ИЛИ АКТИВНО ПРОВЕСТИ ВРЕМЯ В ПРИЯТНОЙ ОБСТАНОВКЕ.



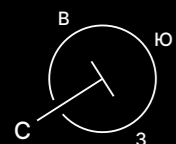
современные детские площадки



ландшафтный дизайн



wi-fi на территории и скамейки со встроенной зарядкой



- ▲ Вход в лобби
- ▲ Въезд в паркинг
- Ⓟ Детская площадка
- Ⓢ Спортивная площадка
- Ⓟ Наземный паркинг
- 🚲 Велопарковка

ОКРУЖЕНИЕ ФОРМИРУЕТ СОЗНАНИЕ



В ЖК «Обручева 30» вы будете жить в лучшем месте среди талантливых, успешных и умнейших людей современной Москвы, в однородной социальной среде.



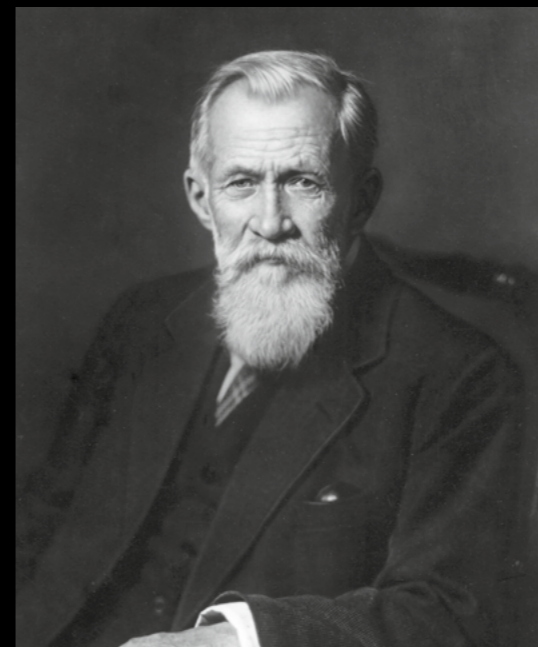
XIX ВЕК

ИСТОРИЯ МЕСТА НАЧИНАЕТСЯ
СО СТАРИННОГО СЕЛА ВТОРОЙ
ПОЛОВИНЫ XIX ВЕКА.

Эти земли в разное время принадлежали множеству громких дворянских фамилий. Среди них, например, приближенный к императрице Елизавете II Михаил Воронцов или сподвижник Петра Великого Гавриил Головкин. Головкин, ставший впоследствии первым канцлером Российской империи, построил храм Троицы Живоначальной. Здание сохранилось до наших дней и является памятником архитектуры.



канцлер
Г. И. Головкин,
1720–е годы

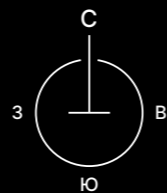


В. А. Обручев,
1940 г.

С XX века улицы в районе Коньково начали называть именами русских ученых. Так в честь заслуженного ученого, геолога, историка, путешественника и популяризатора науки Владимира Афанасьевича Обручева появилась одноименная улица.



XXI ВЕК



5 минут _____  ст. м. «Калужская»

10 минут _____  ст. м. «Воронцовская»

5 минут _____  Ленинский проспект

15 минут _____  Садовое кольцо

20 минут _____  Кремль и Москва-Сити

25 минут _____  аэропорт Внуково

ПОБЛИЗОСТИ НАХОДЯТСЯ САМЫЕ ПРЕСТИЖНЫЕ ВУЗЫ, ЛУЧШИЕ ШКОЛЫ, ПАРКИ, РЕСТОРАНЫ, МАГАЗИНЫ И ПРЕМИАЛЬНЫЕ СПОРТЗАЛЫ.



В локации сложились уникальные природные условия. Здесь, на улицах Введенского и Генерала Антонова, расположены естественные пруды, на улице Академика Арцимовича раскинулся старинный яблоневый сад, а со стороны Севастопольского проспекта начинается Битцевский лес. И все это сочетается с отличной транспортной доступностью.



ШОПИНГ И РАЗВЛЕЧЕНИЯ

01. ТРЦ «РИО»
02. ТЦ «Калужский»
03. ТРЦ Avenue Southwest
04. ТЦ «Капитолий»

ОБРАЗОВАНИЕ

Школы

05. ГБОУ «Школа № 170 им. А. П. Чехова»
06. Частная школа «Международная школа смешанного обучения»
07. ГБОУ «Школа № 46»
08. ГБОУ «Школа № 1541»
09. Гимназия № 1514

Детские сады

10. «Студия Знаний»
11. Детский сад при школе № 46
12. Дошкольное отделение «Созвездие» при школе № 1514

Вузы

13. МГИМО
14. РТУ МИРЭА
15. РУДН
16. МФЮА

МЕДИЦИНА

17. Детская клиника «Наше время»
18. Городская клиническая больница № 31
19. Медицинская лаборатория Invitro
20. Медицинская лаборатория CMD
21. Медицинский центр «Медскан»

РЕСТОРАНЫ

22. Bocconcino
23. Seasons
24. Villaggio
25. Osteria Mario
26. «АндерСон»

МАГАЗИНЫ

27. «Азбука Вкуса»
28. «ВкусВилл»
29. EUROSPAR
30. «Перекресток»

СПОРТ

31. «FitОстров»
32. World Class
33. Wellness Park

В ЦЕНТРЕ ВПЕЧАТЛЕНИЙ



ПАРКИ

ОБРУЧЕВА 30

вид с улицы Бутлерова



ВОРОБЬЕВЫ ГОРЫ

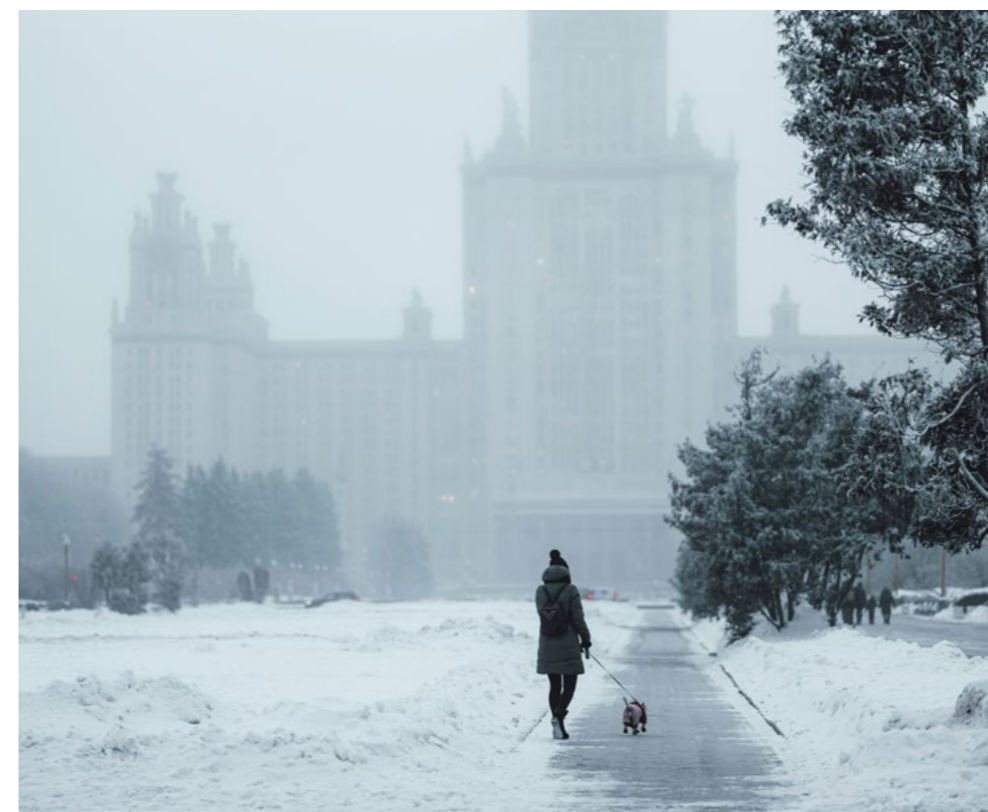
Природный заказник «Воробьевы горы» – один из «семи холмов» Москвы и место с богатой историей. Территория заказника отличается великолепной природой и впечатляющими видами, открывающимися со смотровой площадки. Отсюда на город в разные времена смотрели величайшие фигуры истории: от Наполеона до Толстого... По сей день возвышенность считается излюбленным местом для отдыха.

- главный корпус МГУ с ботаническим садом
- историческая архитектура Троицкой церкви
- стадион «Лужники»
- канатная дорога
- аттракцион Zipline в «Скypark Москва»
- смотровая площадка
- экологическая тропа





В зимнее время на Воробьевых горах проводятся соревнования по лыжным видам спорта и сноуборду. Здесь идеальные тренировочные условия и для профессиональных спортсменов, и для любителей: подъемники, трамплин и 3 скоростных спуска длиной до 230 метров.



Эстетичный памятник истории и прекрасное место для отдыха. Здесь можно замечательно провести время как летом, так и зимой.



- прокат спортивного оборудования
- детские площадки
- сцена для массовых мероприятий
- пруды с утками
- лодочная станция и катамараны

Место спокойствия и гармонии, в котором можно уединиться. В юго-восточной части парка находится пруд «Запятая», а в северо-западной – памятник природы «Долина реки Самородинки». В лесопарке более 120 видов растений и множество животных и птиц.



- спортивные и детские площадки
- беговые дорожки
- тропинки и дорожки для прогулок
- беседки для отдыха

КОГДА ВЫСОТА ФАНТАЗИИ ВСТРЕЧАЕТСЯ

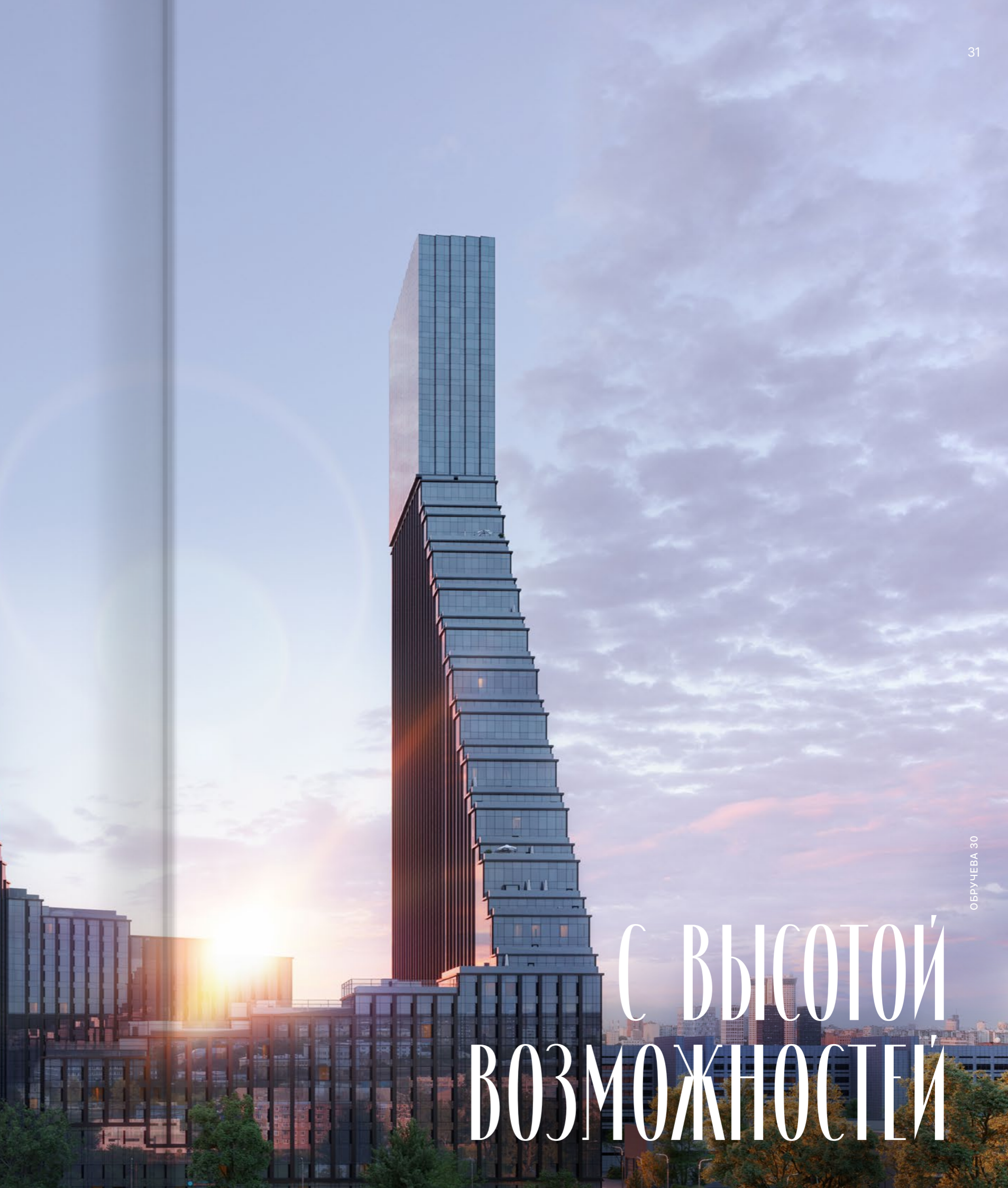


АРХИТЕКТУРА

вид с улицы Бутлерова

С ВЫСОТОЙ ВОЗМОЖНОСТЕЙ

ОБРУЧЕВА 30



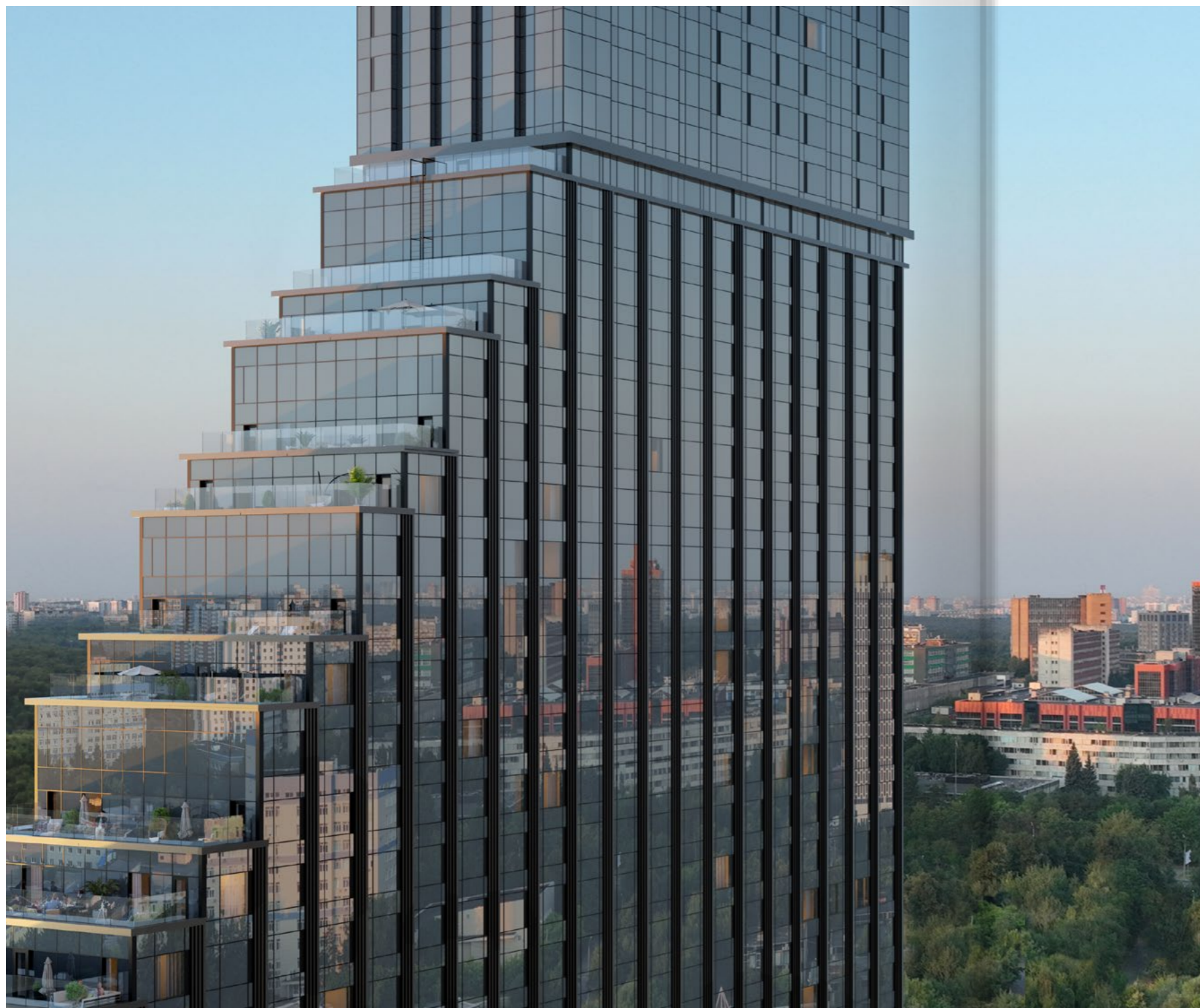


вид на фасады

ЖИЗНЬ ДАНА НАМ ДЛЯ ТОГО, ЧТОБЫ ВЫБИРАТЬ. КАЖДЫЙ ДЕНЬ МЫ ПРИНИМАЕМ БЕСЧИСЛЕННОЕ КОЛИЧЕСТВО РЕШЕНИЙ. ТЕХ, КТО ВЫБРАЛ СТАТУС, ЛИДЕРСТВО И БЛАГОПОЛУЧИЕ, ЖДУТ ОСОБЕННЫЕ УСЛОВИЯ.

«Обручева 30» – это проект, опередивший время. Его облик, сотканный из витражей и величественных форм, придумали профессионалы из KAMEN architects.

«ОБРУЧЕВА 30» – ЭТО ДВИЖЕНИЕ ВВЕРХ,
СИМВОЛ СТРЕМЛЕНИЙ И ДОСТИЖЕНИЙ.
ЭТО НЕ КЛАССИЧЕСКИЙ НЕБОСКРЕБ,
А ДВА УНИКАЛЬНЫХ ПО ФОРМЕ ДОМА,
ФОРМИРУЮЩИХ КВАРТАЛ С СОБСТВЕННЫМ
ВНУТРЕННИМ ДВОРОМ.



вид на фасад второго корпуса



фасады облицованы витражной
системой из алюминиевого
профиля и двухкамерных
стеклопакетов

Сплошное остекление делает архитектуру
воздушной. Отражая небо и окружающую
среду, фасад «Обручева 30» будет менять свой
облик словно хамелеон. А в темное время
суток уникальная тектоника здания будет
подчеркнута архитектурной подсветкой.



террасы и панорамное остекление позволят взглянуть на столицу по-новому

ОСОБЕННЫЕ ФОРМЫ ЗДАНИЯ ОТКРЫЛИ ВОЗМОЖНОСТЬ СПРОЕКТИРОВАТЬ УНИКАЛЬНЫЕ КВАРТИРЫ С СОБСТВЕННЫМИ ВИДОВЫМИ ТЕРРАСАМИ.



вид на террасы второго корпуса

ПРОСТРАНСТВО ВАШЕГО ДОСУГА

КЛУБНАЯ ИНФРАСТРУКТУРА



ОБРУЧЕВА 30

40 У ЖИТЕЛЕЙ ЖК «ОБРУЧЕВА 30» БУДЕТ СВОЯ СОБСТВЕННАЯ КЛУБНАЯ ИНФРАСТРУКТУРА: СТУДИЯ ЙОГИ, КОВОРКИНГ-ЗОНА, КОНФЕРЕНЦ-ЗАЛ, ТРАНСФОРМИРУЕМЫЙ В КИНОЗАЛ, И ДЕТСКАЯ ИГРОВАЯ КОМНАТА.



коворкинг-зона

детская
игровая
комната



кинозал

Все необходимые услуги – в вашем доме. Исключительный сервис и эксклюзивный доступ.

МИР ОТКРЫВАЕТ ДВЕРИ

ВАС ВСТРЕТИТ
ПРЕМИАЛЬНОЕ ЛОББИ,
ВЫПОЛНЕННОЕ
ПО ДИЗАЙН-КОНЦЕПЦИИ
БЮРО KAMEN ARCHITECTS.



высота
потолка
в лобби
достигает
10 метров





лобби первого корпуса

Минималистичный серый камень в сочетании с бронзой и умным освещением подарит ощущение тепла и уюта. Зона отдыха с мягкой мебелью наполнит минуты ожидания комфортом. Здесь, в лобби, вы сможете встретить гостей, а также забрать посылки и корреспонденцию.



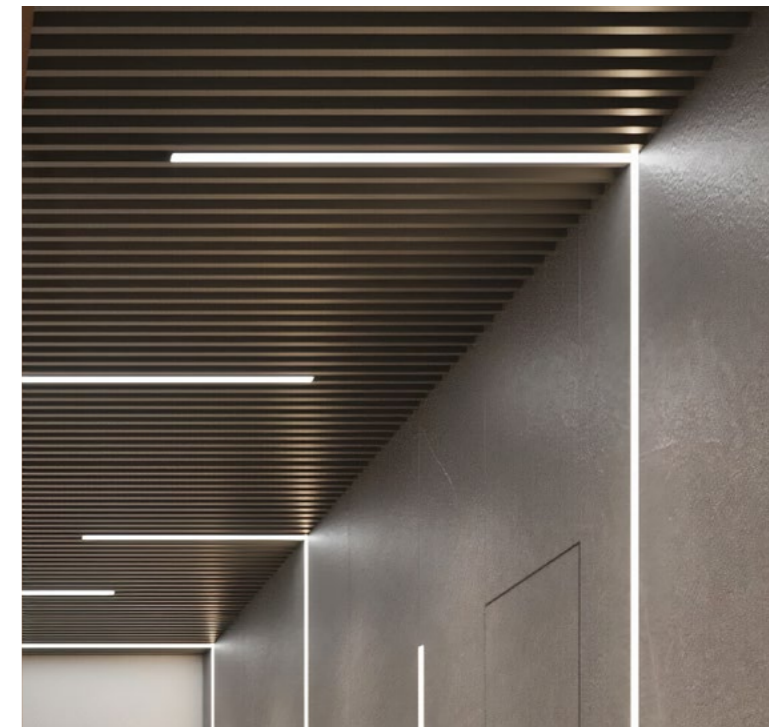
В доме предусмотрены колясочные, велосипедные комнаты и хозяйственные помещения.



данные
о расходовании
энергоресурсов
выводятся
в личный
кабинет



автоматическое
включение
света



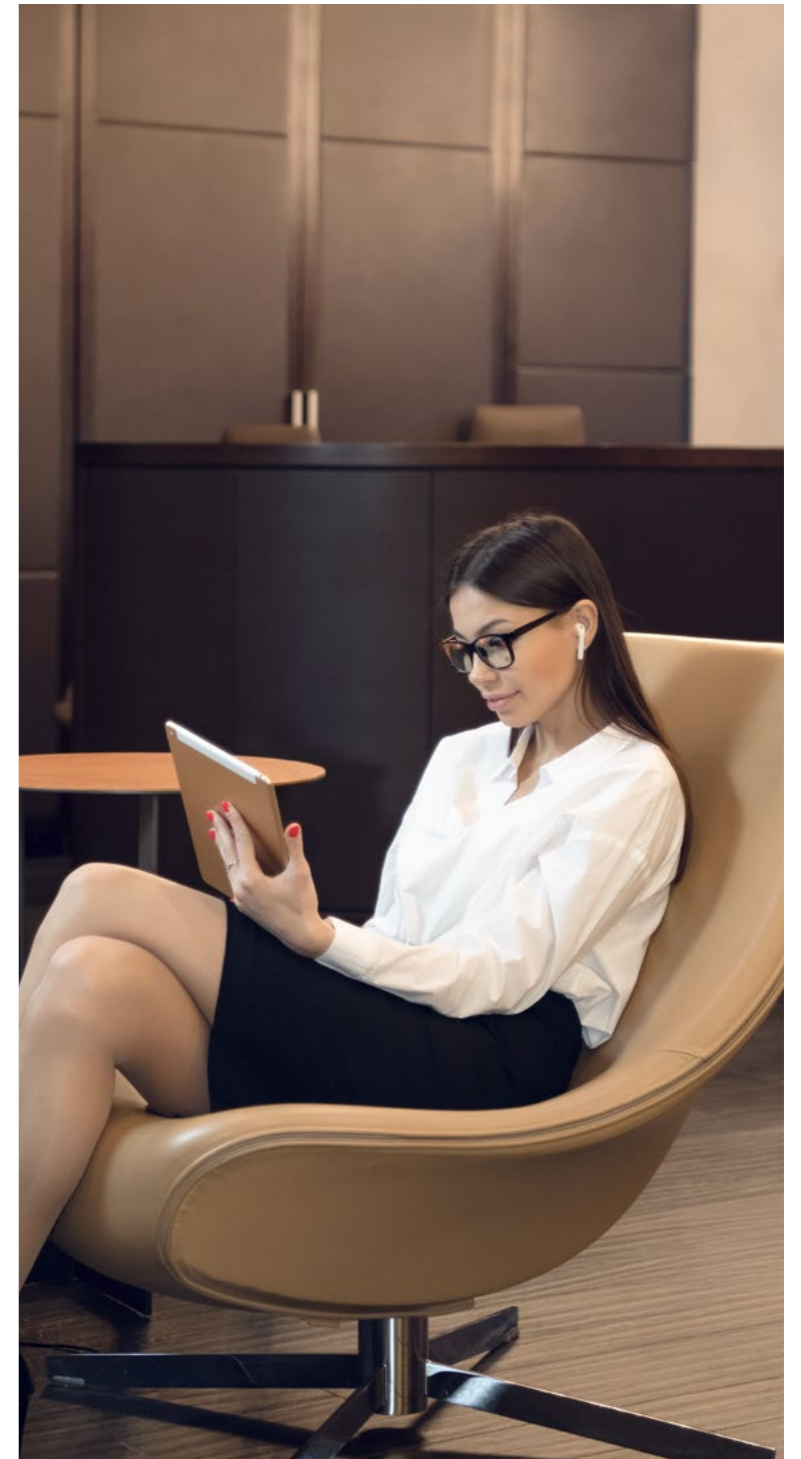
биокамин
в лобби



IP-домофония
с возможностью
звонка консьержу
или соседу



wi-fi
в лобби



видеонаблюдение
в лифтах



- круглосуточное видеонаблюдение
- система контроля и управления доступом (СКУД)
- места для зарядки электромобилей
- зона с оборудованием для подкачки колес и пылесосом
- усилитель сигнала сотовой связи
- собственная автомойка
- тележки для удобной разгрузки личных вещей и продуктов
- рампа с плавным уклоном для комфортного въезда спортивных автомобилей

КВАРТИРЫ. ГОТОВЫЕ ДЛЯ ЖИЗНИ

ОТДЕЛКА

визуализация отделки

ОБРУЧЕВА 30





В ЖК «ОБРУЧЕВА 30» ПРЕДСТАВЛЕНЫ КВАРТИРЫ КАК БЕЗ ОТДЕЛКИ, ТАК И С ЧИСТОВОЙ ОТДЕЛКОЙ. В КВАРТИРЫ С ОТДЕЛКОЙ ВЫ МОЖЕТЕ ПЕРЕЕХАТЬ СРАЗУ ПОСЛЕ ПОЛУЧЕНИЯ КЛЮЧЕЙ. ВЫСОКОЕ КАЧЕСТВО МАТЕРИАЛОВ И СОВРЕМЕННЫЕ РЕШЕНИЯ ОТКРЫВАЮТ ВОЗМОЖНОСТИ ДЛЯ РЕАЛИЗАЦИИ ПРАКТИЧЕСКИ ЛЮБОГО ДИЗАЙН-ПРОЕКТА.





Перед вами стоит только творческая задача обустроить интерьер, все остальное уже готово: стены с обоями под покраску, натяжные потолки, высококлассный ламинат, обрамленный белыми плинтусами, современная керамическая плитка в санузлах.



вид с улицы Обручева

ФИЛОСОФИЯ ЛИДЕРСТВА

«ГРУППА ЛСР» ВЕДЕТ СВОЮ ИСТОРИЮ С 1993 ГОДА И ЗА 30 ЛЕТ СТАЛА ОДНИМ ИЗ ВЕДУЩИХ СТРОИТЕЛЬНЫХ ХОЛДИНГОВ СТРАНЫ, ВХОДИТ В ТОП-3 КРУПНЕЙШИХ ДЕВЕЛОПЕРОВ. ТАКОЙ УСПЕХ СТАЛ ВОЗМОЖЕН БЛАГОДАРЯ ФИЛОСОФИИ ЛИДЕРСТВА, ПРОЧНО УКОРЕНИВШЕЙСЯ В ДНК КОМПАНИИ.

1993

год основания компании

>600

построенных домов

9.4 млн м²

портфель недвижимости

>150 тыс.

сданных квартир

>11.4 млн м²

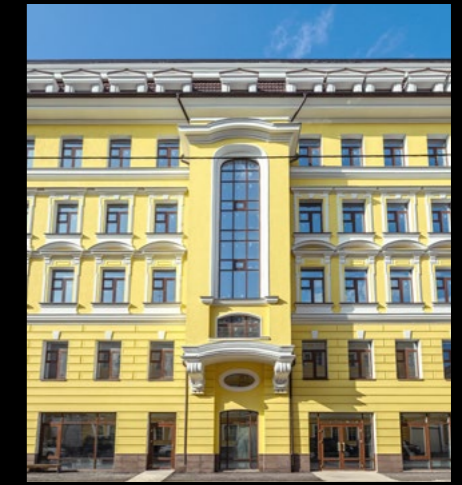
введено в эксплуатацию



«Донской Олимп»
бизнес-класс
Москва



WAVE
бизнес-класс
Москва



«Новый Балчуг»
бизнес-класс
Москва



«ЗИЛАРТ»
бизнес-класс
Москва



Neva Residence
элитный класс
Санкт-Петербург



«Русский дом»
элитный класс
Санкт-Петербург



«Венеция»
элитный класс
Санкт-Петербург



Verona
элитный класс
Санкт-Петербург

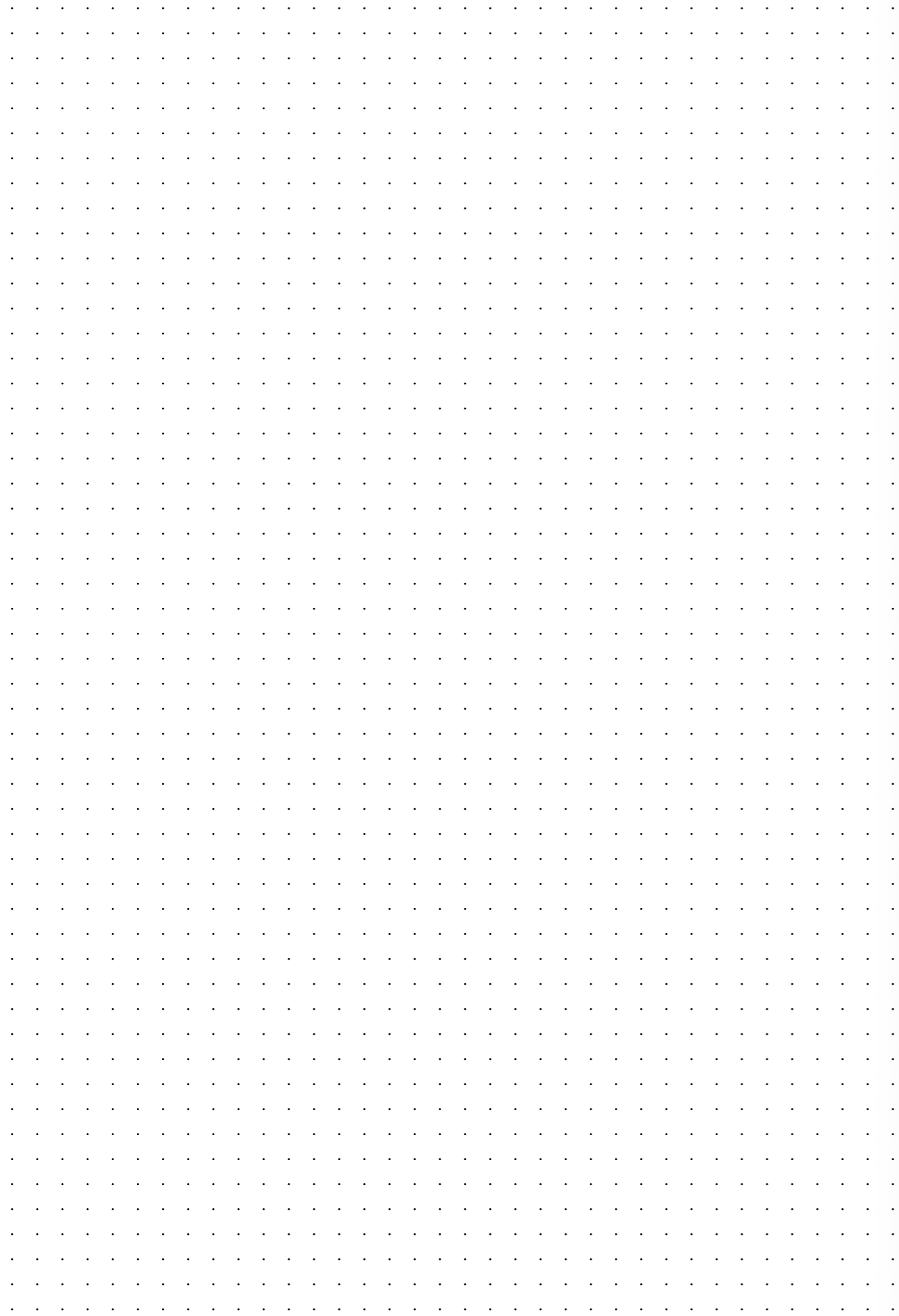


«Зеленый остров»
комфорт-класс
Екатеринбург

Лидерство – это устойчивость, которая обеспечивается скрупулезной продуманностью решений, крайне взвешенным, прагматичным подходом, а также диверсификацией. В экосистему «Группы ЛСР» входят самые разные бизнес-единицы, которые создают уникальную синергию. Среди активов: домостроительные комбинаты, газобетонные и кирпичные заводы, предприятия по добыче песка и щебня, дивизион кранов и даже флотилия. В последние годы добавились и новые направления деятельности – например, санаторно-курортное. Диверсификация происходит и на уровне девелоперских проектов: «Группа ЛСР» строит во всех ценовых сегментах – от масс-маркета до элитного.

Лидерство – это всегда масштаб. «Группа ЛСР» работает в пяти регионах РФ. Завоевав лидерские позиции в родном Санкт-Петербурге, компания освоилась в Москве, Екатеринбурге, Сочи, Московской и Ленинградской областях.

Лидерство – это и большая ответственность. Не только перед сотрудниками (около 10 тысяч человек) и обществом, но прежде всего – перед клиентами и партнерами. Лидер держит слово.



Л С Р

Философия лидерства